

XL-Backraum 78 l



Backofentürgriff schwarz pureBLACK (gegen Aufpreis)



Design-Knebel



FullClear-Door mit TopCover



Großer Backraum mit 9 Einschubebenen kann mit bis zu 4 Vollauszügen ausgestattet werden.

Elektro-Einbauherd EBH 9913

60

Elektro-Einbauherd, 60 cm, XL-Backraum 78 L,
Energie-Effizienzklasse A, 6 Funktionen



Ausstattungsmerkmale

Temperaturbereich	50 - 275 °C
Sicherheit	<ul style="list-style-type: none"> » Querstrombelüftung und Gehäusekühlung » Betriebskontrollleuchte » Kontrollleuchte für Backofentemperatur
6 Funktionen und 5 Beheizungsarten	<ul style="list-style-type: none"> » Ober-/Unterhitze mit Umluft » Ober-/Unterhitze » Unterhitze mit Umluft » Unterhitze » Oberhitze » Backraumbeleuchtung (in Verbindung mit Beheizungsart)
Besonderheiten	Design-Drehknebel
Innenraum	Pflegeleichte ORANIER CLEAN UP-Emaillierung
Backofentür	<ul style="list-style-type: none"> » FullClear-Door, (Einfache Reinigung dank fugenloser Ganzglas-Türinnenscheibe mit TopCover und großem Sichtfenster) » 2-fach verglast mit Belüftung der Innenscheiben » Die Türinnenscheiben lassen sich leicht reinigen und ohne Werkzeug herausnehmen » Backofentür aushängbar
Serienausstattung	Relingsystem verchromt mit 9 Einschubebenen, 1 Grillrost, 1 Backblech

Technische Daten

Gerät B/H/T	595/595/575 mm
Einbaumaße B/H/T	590/580/550 mm
Anschluss	9,3 kW (inkl. Kochfeld), 400 V/50 Hz/16 A
Energie-Effizienzklasse	A
Energieverbrauch: Konventionelle Beheizung	0,93 kWh
Energieverbrauch Umluft	0,83 kWh
Nutzbare Garraumvolumen	78 Liter

Modell	Best.-Nr.	EAN-Code
EBH 9913	9913 15	4051543100098
Teleskopvollauszug für eine Ebene	1122 15	4051543100159
Emailliertes Backblech	9210 21	4051543100500
Emaillierte Fettpfanne (40 mm tief)	9210 22	4051543100517
Emaillierte Fettpfanne extra tief (80 mm tief)	9210 23	4051543100524
Verchromter Grillrost	9210 20	4051543100494
Aufpreis Backofentürgriff schwarz pureBLACK (Griff wird im Werk montiert)	9907 13	4051543100869

Datenblatt gemäß EU-Verordnung 65/2014 und 66/2014

Name oder Warenzeichen	Oranier Küchentechnik GmbH		
Modellkennung			EBH 9913 15
Energieeffizienzindex	EEI _{cavity}	[-]	94,6
Energieeffizienzklasse		[-]	A
Energieverbrauch pro Zyklus konventionell	EC _{electric cavity}	[kWh / cycle]	0,93
Energieverbrauch pro Zyklus Umluft	EC _{electric cavity}	[kWh / cycle]	0,83
Anzahl der Garräume	n	[-]	1
Wärmequelle(n) je Garraum		[-]	Strom
Volumen jedes Garraums	V	[l]	78

Hinweise zur Verringerung der Umwelteinflüsse (z.B. Energieverbrauch):

Vermeiden Sie unnötig lange Vorheizzeiten.
 Halten Sie den Kochvorgang so kurz wie möglich.
 Schalten Sie den Backofen spätestens am Garende aus.
 Nutzen Sie wenn möglich die Restwärme des Backofens und schalten Sie den Backofen bereits vor Garende aus.
 Backofentür während des Garens nicht unnötig öffnen.

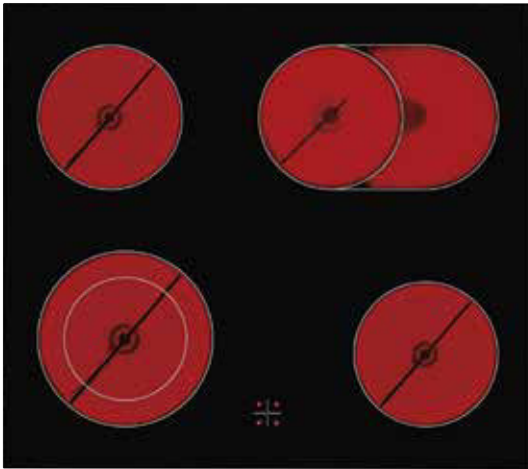
Hinweise zur zerstörungsfreien Demontage und Recycling:

In Übereinstimmung mit den Anforderungen der Europäischen Richtlinie 2012/19/EU über Elektro- und Elektronik- Altgeräte (WEEE) ist auf dem vorliegenden Produkt und der Bedienungsanleitung das Symbol einer durchgestrichenen Abfalltonne abgebildet:



Eine Entsorgung von Gerät und Verpackung über den normalen Haushaltsabfall ist nicht zulässig!

Entsorgen Sie dieses Gerät im Recyclinghof mit einer getrennten Sammlung für Elektro- und Elektronikgeräte; die Entsorgung muss gemäß den örtlichen Bestimmungen zur Abfallbeseitigung erfolgen; bitte wenden Sie sich an die zuständigen Behörden Ihrer Gemeindeverwaltung, an den örtlichen Recyclinghof für Haushaltsmüll oder an den Händler, bei dem Sie dieses Gerät erworben haben, um weitere Informationen über Behandlung, Verwertung und Wiederverwendung dieses Produktes zu erhalten; Sortieren Sie die Verpackung vor der Entsorgung nach Materialarten wie z.B. Karton (Papier), Plastikfolie usw.; Sie leisten damit einen wertvollen und positiven Beitrag zum Schutz der Umwelt und der Gesundheit Ihrer Mitmenschen; im unsortierten Siedlungsmüll könnte ein solches Gerät diesbezüglich negative Konsequenzen haben.



Hilight-Kochfeld KFC 9866

Dieses Modell bietet 4 Einbauvarianten:

- » Flächenbündig
- » Aufgelegt auf die Arbeitsplatte
- » Aufgelegt auf die Arbeitsplatte mit Seitenleisten (Edelstahl oder Schwarz)
- » Aufgelegt auf die Arbeitsplatte mit Edelstahlrahmen

Ausstattungsmerkmale

Sicherheit

- » Überhitzungsschutz
- » Restwärmeanzeige

4 energiegeregelte Kochzonen

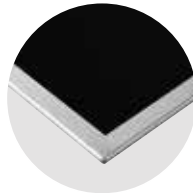
- » vorne links:
Hilight Zweikreis Ø 180/120 mm; 1,80/1,00 kW
- » hinten links:
Hilight Ø 145 mm; 1,20 kW
- » vorne rechts:
Hilight Ø 145 mm; 1,20 kW
- » hinten rechts:
Hilight Braterzone Ø 260/155 mm; 1,70/0,70 kW



Edelstahl-Seitenleisten
(Sonderzubehör)



Seitenleisten schwarz
pureBLACK (Sonderzubehör)



Edelstahlrahmen umlaufend
(Sonderzubehör)

Technische Daten

Abmessungen B/H/T	590/41/520 mm
Ausschnittmaß B/T	560/490 mm
Anschlusswert	5,9 kW

KFC 9866 15 ist kombinierbar mit:

EBH 9938 15
EBH 9923 15
EBH 9913 15

Modell	Best.-Nr.	EAN-Code
KFC 9866	9866 15	4051543100142
2 Seitenleisten Edelstahl	9207 46	4029808391888
2 Seitenleisten schwarz pureBLACK	9209 34	4051543100210
1 Edelstahlrahmen umlaufend 59x52 cm (wird im Werk auf das Kochfeld montiert)	9907 59	4051543100951

Bedienung

Gerätebeschreibung

Typ:	KFC 9866 15
Gesamtleistung:	5900 W
Energieverbrauch der Kochmulde je kg EC _{electric hob} *:	191,3 Wh/kg
Bräterzone (HR)	260 x 155 mm
Leistung:	1800 W
Energieverbrauch EC _{Kochzone} *:	190,0 Wh/kg
Hilight (HL/VR):	Ø 145 mm
Leistung:	1200 W
Energieverbrauch EC _{Kochzone} *:	192,0 Wh/kg
Zweikreiszone (VL):	Ø 120/180 mm
Leistung:	1700 W
Energieverbrauch EC _{Kochzone} *:	191,0 Wh/kg



*) Energieverbrauch der Kochzonen/Kochmulde, Angabe nach EU-Verordnung 66/2014.