

XL-Backraum 78 l



Backofentürgriff schwarz pureBLACK (gegen Aufpreis)



Versenkbare Knebel mit Index und Ring beleuchtet



FullClear-Door mit TopCover



Großer Backraum mit 9 Einschubebenen kann mit bis zu 4 Vollauszügen ausgestattet werden.

### Elektro-Einbaubackofen EBS 9936



Multifunktions-Einbaubackofen, 60 cm, XL-Backraum 78 L, Energieeffizienzklasse A+, 9 Funktionen, Timer und versenkbare Knebel



**Temperaturbereich** 50 - 275 °C

**Sicherheit**

- » Querstrombelüftung und Gehäusekühlung
- » Betriebskontrollleuchte
- » Kontrollleuchte für Backofentemperatur

**9 Funktionen und 8 Beheizungsarten**

- » 3D-Heißluft
- » Echte Heißluft
- » Ober-/Unterhitze mit Umluft
- » Ober- und Unterhitze
- » Oberhitze
- » Unterhitze
- » Großflächengrill mit Umluft
- » Großflächengrill
- » Backraumbeleuchtung Kontur+

**Besonderheiten**

- » Versenkbare Knebel mit Index und Ring beleuchtet
- » LED-Display schwarz/weiß
- » Programmierbarer Timer (Garbeginn, Gardauer, Garende)
- » Kurzzeitwecker
- » Backraumbeleuchtung Kontur+, (Beleuchtung links und hinten oben rechts)

**Innenraum**  
**Backofentür**

- Pflegeleichte ORANIER CLEAN UP-Emaillierung
- » FullClear-Door, (Einfache Reinigung dank fugenloser Ganzglas-Türinnenscheibe mit TopCover und großem Sichtfenster)
- » 3-fach verglast mit Belüftung der Innenscheiben
- » Die Türinnenscheiben lassen sich leicht reinigen und ohne Werkzeug herausnehmen
- » Backofentür aushängbar

**Serienausstattung** Relingsystem verchromt mit 9 Einschubebenen, 1 Grillrost, 1 Backblech, 1 Fettpfanne

#### Technische Daten

<b>Gerät B/H/T</b>	595/595/575 mm
<b>Einbaumaße B/H/T</b>	590/580/550 mm
<b>Anschluss</b>	3,4 kW, 230 V/50 Hz/16 A (Schukostecker, Kabellänge ca. 100 cm)
<b>Energieeffizienzklasse</b>	A+
<b>Energieverbrauch: Konventionelle Beheizung</b>	0,86 kWh
<b>Energieverbrauch Umluft</b>	0,71 kWh
<b>Nutzbares Garraumvolumen</b>	78 Liter

Modell	Best.-Nr.	EAN-Code
EBS 9936	9936 15	4051543100128
Teleskopvollauszug für eine Ebene	1122 15	4051543100159
Emailliertes Backblech	9210 21	4051543100500
Emaillierte Fettpfanne (40 mm tief)	9210 22	4051543100517
Emaillierte Fettpfanne extra tief (80 mm tief)	9210 23	4051543100524
Verchromter Grillrost	9210 20	4051543100494
Aufpreis Backofentürgriff schwarz pureBLACK (Griff wird im Werk montiert)	9907 36	4051543100890

**Datenblatt gemäß EU-Verordnung 65/2014 und 66/2014**

Name oder Warenzeichen	Oranier Küchentechnik GmbH		
Modellkennung			EBS 9936 15
Energieeffizienzindex	EEI <sub>cavity</sub>	[-]	80,9
Energieeffizienzklasse		[-]	A+
Energieverbrauch pro Zyklus konventionell	EC <sub>electric cavity</sub>	[kWh / cycle]	0,86
Energieverbrauch pro Zyklus Umluft	EC <sub>electric cavity</sub>	[kWh / cycle]	0,71
Anzahl der Garräume	n	[-]	1
Wärmequelle(n) je Garraum		[-]	Strom
Volumen jedes Garraums	V	[l]	78

**Hinweise zur Verringerung der Umwelteinflüsse (z.B. Energieverbrauch):**

Vermeiden Sie unnötig lange Vorheizzeiten.  
 Halten Sie den Kochvorgang so kurz wie möglich.  
 Schalten Sie den Backofen spätestens am Garende aus.  
 Nutzen Sie wenn möglich die Restwärme des Backofens und schalten Sie den Backofen bereits vor Garende aus.  
 Backofentür während des Garens nicht unnötig öffnen.

**Hinweise zur zerstörungsfreien Demontage und Recycling:**

In Übereinstimmung mit den Anforderungen der Europäischen Richtlinie 2012/19/EU über Elektro- und Elektronik- Altgeräte (WEEE) ist auf dem vorliegenden Produkt und der Bedienungsanleitung das Symbol einer durchgestrichenen Abfalltonne abgebildet:



**Eine Entsorgung von Gerät und Verpackung über den normalen Haushaltsabfall ist nicht zulässig!**

Entsorgen Sie dieses Gerät im Recyclinghof mit einer getrennten Sammlung für Elektro- und Elektronikgeräte; die Entsorgung muss gemäß den örtlichen Bestimmungen zur Abfallbeseitigung erfolgen; bitte wenden Sie sich an die zuständigen Behörden Ihrer Gemeindeverwaltung, an den örtlichen Recyclinghof für Haushaltsmüll oder an den Händler, bei dem Sie dieses Gerät erworben haben, um weitere Informationen über Behandlung, Verwertung und Wiederverwendung dieses Produktes zu erhalten; Sortieren Sie die Verpackung vor der Entsorgung nach Materialarten wie z.B. Karton (Papier), Plastikfolie usw.; Sie leisten damit einen wertvollen und positiven Beitrag zum Schutz der Umwelt und der Gesundheit Ihrer Mitmenschen; im unsortierten Siedlungsmüll könnte ein solches Gerät diesbezüglich negative Konsequenzen haben.



KXI 1092 mit offener Absaugklappe



KXI 1092 mit geschlossener Absaugklappe und umlaufenden Edelstahlrahmen (Sonderzubehör)



KXI 1092 mit Pfanne und 3 Töpfen



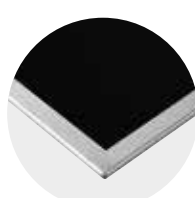
KXI 1092 mit Bräter und 2 Töpfen



Edelstahl-Seitenleisten  
(Sonderzubehör)



Seitenleisten schwarz  
pureBLACK (Sonderzubehör)



Edelstahlrahmen umlaufend  
(Sonderzubehör)

FlexX-Induktion mit Kochfeldabzug rahmenlos

## KXI 1092 Basic-PLUS

91

Dieses Modell bietet 4 Einbauvarianten:

- » Flächenbündig
- » Aufgelegt auf die Arbeitsplatte
- » Aufgelegt auf die Arbeitsplatte mit Seitenleisten (Edelstahl oder Schwarz)
- » Aufgelegt auf die Arbeitsplatte mit Edelstahlrahmen



## FlexX-Induktion

### Ausstattungsmerkmale

<b>Bedienung</b>	Touch-Control-Bedienung
<b>Sicherheit</b>	<ul style="list-style-type: none"> <li>» Kindersicherung</li> <li>» Überlaufschutz</li> <li>» Überhitzungsschutz „leerer Topf“</li> <li>» Sicherheitsfunktion „kleine Gegenstände“</li> <li>» Restwärmanzeige</li> <li>» Betriebsdauerbegrenzung</li> </ul>
<b>Ausstattung</b>	<ul style="list-style-type: none"> <li>» Display-Anzeigen rot</li> <li>» 10 Leistungsstufen je Kochzone (9 Kochstufen, 1 Boosterstufe)</li> <li>» 4-fach Booster</li> <li>» 1 Doppel-Booster (Mitte rechts)</li> <li>» 4-fach Timer (max. je 99 Minuten)</li> <li>» Kurzzeitwecker</li> <li>» Topferkennung</li> <li>» Topfgrößenerkennung</li> <li>» <b>Brückenschaltung</b> (nebeneinanderliegende Kochzonen der rechten Seite können zur Bräterzone gebrückt werden)</li> <li>» Blickdichtes Glas (elektronische Komponenten im Gehäuse nicht sichtbar)</li> </ul>
<b>4 Induktions-Kochzonen</b>	<ul style="list-style-type: none"> <li>» rechts 215 x 195 mm; 1,85 kW</li> <li>» Mitte rechts 215 x 195 mm; 3 kW</li> <li>» Mitte links 185 mm; 1,4 kW</li> <li>» links 185 mm; 2 kW</li> <li>» Bräterzone: 3,7 kW</li> </ul>

### Technische Daten

<b>Gerät B/H/T</b>	910/63-210/520 mm
<b>Ausschnittmaße B/T</b>	890/500 mm (900/510 mm bei flächenbündigen Einbau)
<b>Spannung</b>	400 V/50 Hz/16 A
<b>Anschluss</b>	7,1 kW
<b>Anschlusskabel</b>	ca. 140 cm lang

**Beim flächenbündigen Einbau lässt sich im Servicefall das Gerät von unten öffnen. Glasfläche muss nicht ausgebaut werden.**

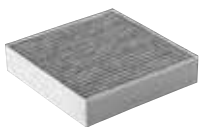
### + Kochfeldabzug Abluftmodul

#### Ausstattungsmerkmale Abluftmodul

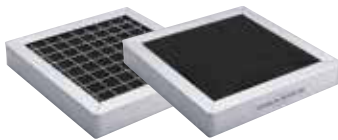
<b>Bedienung</b>	Touch-Control-Steuerung (im Kochfeld integriert)
<b>Leistungsstufen</b>	3 Normalstufen, 1 Intensivstufe
<b>Besonderheiten</b>	<ul style="list-style-type: none"> <li>» 7-Segment-Anzeige rot</li> <li>» Absaugklappe schließt flächenbündig mit Glaskeramik ab – einfache Reinigung und durchgängige Oberfläche</li> <li>» Automatisches Motor-Stopp-System bei geschlossener Absaugklappe</li> <li>» Integrierte Auffangwanne (nimmt bis zu 0,5 l Flüssigkeit auf)</li> <li>» Nachlaufautomatik</li> <li>» Kindersicherung</li> <li>» Fettfilterreinigungsanzeige</li> <li>» 2-teiliger Metallfettfilter innenliegend und spülmaschinengeeignet</li> </ul>
<b>Montage</b>	<ul style="list-style-type: none"> <li>» Abluftmodul hat folgende Installationsmöglichkeiten: <ul style="list-style-type: none"> <li>– Kann direkt auf Fußboden gestellt werden</li> <li>– Höheneinstellung bis 15 cm möglich durch Teleskopsystem (Auslass 90° drehbar für Abluft nach unten oder hinten)</li> <li>– Kann auf den Schrankboden gestellt werden</li> <li>– (Auslass 90° drehbar für Abluft nach unten oder hinten)</li> <li>– Platzsparende Montage durch flache und schmale Bauweise</li> <li>– Schubladenauszüge sind möglich</li> </ul> </li> </ul>
<b>Abluftstutzen</b>	Ø 150
<b>Energie-Effizienzklasse</b>	B*
<b>Jährlicher Energieverbrauch</b>	63,3 kWh*
<b>Lüfter-Effizienzklasse</b>	B*
<b>Beleuchtungs-Effizienzklasse</b>	– **
<b>Fettfilter-Effizienzklasse</b>	A*
<b>Schallleistung min./max. Normalstufe (db(A) re 1 pW)</b>	45/59 dB*
<b>Schalldruck min./max. Normalstufe (db(A) re 20 µPa)</b>	37/51 dB
<b>Abluftleistung min./max. Normal-/Intensivstufe</b>	292/495/674 m³/h*

#### Technische Daten

<b>Gerät B/H/T</b>	730/265/233 mm
<b>Spannung</b>	230 V/50 Hz/16 A
<b>Anschluss</b>	275 W
<b>Anschlusskabel</b>	Schuko-Stecker mit Kabel ca. 100 cm lang



Profi-Aktivkohlefilter P 220



Profi-Aktivkohlefilter AFP 220 (oben/unten)

**Profi-Aktivkohlefilter P 220**  
Der Profi-Aktivkohlefilter kann bis zu 5 x regeneriert werden. Die Regeneration kann in der Spülmaschine oder alternativ in einem Wasserbad erfolgen. Die Lebensdauer beträgt max. 3 Jahre, abhängig von der Gebrauchshäufigkeit.

**Profi-Aktivkohlefilter AFP 220**  
Ist zusätzlich wirksam gegen Fischgerüche und beseitigt diese zuverlässig im Umluftbetrieb. Aufgrund seiner besonderen Wirksamkeit ist der AFP 220 nicht regenerierbar. Die Lebensdauer beträgt bis zu 12 Monate, abhängig von der Gebrauchshäufigkeit.

### + Kochfeldabzug Umluftmodul

#### Ausstattungsmerkmale Umluftmodul

<b>Bedienung</b>	Touch-Control-Steuerung (im Kochfeld integriert)
<b>Leistungsstufen</b>	3 Normalstufen, 1 Intensivstufe
<b>Besonderheiten</b>	<ul style="list-style-type: none"> <li>» 7-Segment-Anzeige rot</li> <li>» Absaugklappe schließt flächenbündig mit Glaskeramik ab – einfache Reinigung und durchgängige Oberfläche</li> <li>» Automatisches Motor-Stopp-System bei geschlossener Absaugklappe</li> <li>» Integrierte Auffangwanne (nimmt bis zu 0,5 l Flüssigkeit auf)</li> <li>» Nachlaufautomatik</li> <li>» Kindersicherung</li> <li>» Fettfilterreinigungsanzeige</li> <li>» 2-teiliger Metallfettfilter innenliegend und spülmaschinengeeignet</li> <li>» 1 Set (= 2 Stück) Profi-Aktivkohlefilter P 220 im Lieferumfang enthalten</li> </ul>
<b>Montage</b>	<ul style="list-style-type: none"> <li>» Umluftmodul wird direkt auf Fußboden gestellt</li> <li>» Höhenausgleich durch integrierte Stellfüße</li> <li>» Platzsparende Montage durch flache und schmale Bauweise</li> <li>» Schubladenauszüge sind möglich</li> <li>» Entlüftung in den Sockelbereich</li> <li>» <b>Der Luftdurchlass im Sockelbereich der Küchenmöbel sollte einen Querschnitt von mindestens 530 cm² haben</b></li> </ul>
<b>Abluftstutzen</b>	Nein*** (rechteckiger Auslassbereich ca. 75 x 700 mm)
<b>Betrieb</b>	<ul style="list-style-type: none"> <li>» Nur Umluftbetrieb möglich</li> <li>» Motor in Stufe 1: ca. 330 m³/h - ca. 53 dB(A)****</li> <li>» Motor in Stufe 3: ca. 550 m³/h - ca. 65 dB(A)****</li> <li>» Motor in Stufe 4: ca. 830 m³/h ****</li> </ul>

#### Technische Daten

<b>Gerät B/H/T</b>	730/445/230 mm
<b>Spannung</b>	230 V/50 Hz/16 A
<b>Anschluss</b>	275 W
<b>Anschlusskabel</b>	Schuko-Stecker mit Kabel ca. 100 cm lang

\*\* Nicht zutreffend für dieses Produkt.

\*\*\* Produkt verfügt über keinen Abluftstutzen. Angaben gemäß EU-Regulierung Nr. 65/2014 nicht möglich.

\*\*\*\* Ersatzweise Angabe der Werte des Motors (nicht eingebaut) Q IEC150 [m³/h] – Schallleistungspegel [dB(A)re 1pW] ±1

Modell	Best.-Nr.	EAN-Code
KXI 1092 Abluft	1092 50	4051543076348
KXI 1092 Umluft	1092 70	4051543076355
2 Seitenleisten Edelstahl	9207 46	4029808391888
2 Seitenleisten schwarz pureBLACK	9209 34	4051543100210
1 Edelstahlrahmen umlaufend 91x52 cm (wird im Werk auf das Kochfeld montiert)	9907 91	4051543100975
Profi-Aktivkohlefilter (1 Stück) P 220 (es sind 2 Stück notwendig)	9209 20	4051543063041
Profi-Aktivkohlefilter (1 Stück) AFP 220 (es sind 2 Stück notwendig)	9209 19	4051543093741
Verbindungskabel Kochfeld – Motorbox (Sonderlänge 1,55 m [+0,55 m])	9211 11	4051543068312
Lüftungsgitter (1 Stück) Luftdurchlass 265 cm², B x H x T 480 x 85 x 12 mm, Alu eloxiert (Es sind 2 Stück notwendig)	9210 26	4051543067063

\* Gemäß EU-Regulierung Nr. 65/2014

## Datenblatt gemäß EU-Verordnungen 65/2014 und 66/2014

Name oder Warenzeichen des Lieferanten	ORANIER Küchentechnik GmbH		
Modellkennung des Lieferanten	1092 30/1		
Jährlicher Energieverbrauch	$AEC_{hood}$	[kWh/Jahr]	63,3
Energie-Effizienzklasse		[-]	B
Lüfter-Effizienzwert	$FDE_{hood}$	[-]	25,5
Lüfter-Effizienzklasse		[-]	B
Beleuchtungs-Effizienzwert	$LE_{hood}$	[lx/Watt]	-
Beleuchtungs-Effizienzklasse		[-]	-
Fettfilter-Effizienzwert	$GFE_{hood}$	[%]	95,3
Fettfilter-Effizienzklasse		[-]	A
Abluftleistung nach EN 61591 (min. Normalstufe)	$Q_1$	[m <sup>3</sup> /h]	292
Abluftleistung nach EN 61591 (max. Normalstufe)	$Q_3$	[m <sup>3</sup> /h]	495
Abluftleistung nach EN 61591 (Intensivstufe)	$Q_{intensiv}$	[m <sup>3</sup> /h]	674
Geräusch (min. Normalstufe)	$L_{WA, min. Normalst}$	[dB]	45
Geräusch (max. Normalstufe)	$L_{WA, max. Normalst}$	[dB]	59
Geräusch (Intensivstufe)	$L_{WA, Intensivstufe}$	[dB]	64
Leistungsaufnahme "Aus"-Zustand	$P_O$	[W]	0,36
Leistungsaufnahme "Bereitschafts"-Zustand	$P_S$	[W]	-

Der Energieeffizienzklasse, dem jährlichen Energieverbrauch und dem Lüfter-Effizienzwert liegen nach Anhang II der DELEGIERTEN VERORDNUNG Nr. 65/2015 DER KOMMISSION vom 01. Oktober 2013 und Anhang II der VERORDNUNG (EU) Nr. 66/2014 DER KOMMISSION vom 14. Januar 2014 folgende Werte zu Grunde:

Zeitverlängerungsfaktor	$f$	[-]	1,1
Energieeffizienzindex	$EEl_{hood}$	[-]	62,1
Luftvolumenstrom im Bestpunkt	$Q_{BEP}$	[m <sup>3</sup> /h]	323,8
Statischer Druckunterschied im Bestpunkt	$P_{BEP}$	[Pa]	447
Elektrische Eingangsleistung im Bestpunkt	$W_{BEP}$	[W]	157,7
Nennwärmeleistung des Beleuchtungssystems	$W_L$	[W]	-

Der Beleuchtungseffizienz liegt nach Anhang II der DELEGIERTEN VERORDNUNG Nr. 65/2015 DER KOMMISSION vom 01. Oktober 2013 folgende Werte zu Grunde:

Durchschnittliche Beleuchtungsstärke des Beleuchtungssystems	$E_{middle}$	[lux]	-
Nennleistungsaufnahme des Beleuchtungssystems	$W_L$	[W]	-