



KFL 2092 SL mit offener Absaugklappe



KFL 2092 SL mit geschlossener Absaugklappe und Edelstahl-Seitenleisten (Sonderzubehör)



Topf-Positions-Erkennung



Absaugklappe geöffnet



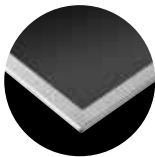
GRILL-Platte (Sonderzubehör)



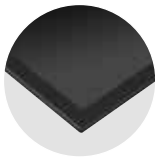
Seitenleisten Edelstahl (Sonderzubehör)



Seitenleisten pureBLACK (Sonderzubehör)



Rahmen Edelstahl (Sonderzubehör)



Rahmen pureBLACK (Sonderzubehör)

Flächeninduktion mit Kochfeldabzug rahmenlos

## KFL 2092 SL



Dieses Modell bietet 4 Einbauvarianten:

- » Flächenbündig
- » Aufgelegt auf die Arbeitsplatte
- » Aufgelegt auf die Arbeitsplatte mit Seitenleisten in Edelstahl oder pureBLACK
- » Aufgelegt auf die Arbeitsplatte mit Rahmen in Edelstahl oder pureBLACK



### Ausstattungsmerkmale

<b>Bedienung</b>	Slider-Bedienung
<b>Sicherheit</b>	<ul style="list-style-type: none"> <li>» Kindersicherung</li> <li>» Überlaufschutz</li> <li>» Überhitzungsschutz</li> <li>» Restwärmanzeige</li> <li>» Betriebsdauerbegrenzung</li> </ul>
<b>Ausstattung</b>	<ul style="list-style-type: none"> <li>» Slider-LED und Timer-LED rot</li> <li>» <b>Topf-Positions-Erkennung</b></li> <li>» 12 Leistungsstufen je Kochzone (9 Kochstufen, Warmhaltestufe, 2 Boosterstufen)</li> <li>» 9 GRILL-Stufen</li> <li>» Direktwahl der Kochstufen</li> <li>» 4-fach Doppel-Booster</li> <li>» 4-fach Timer (max. je 99 Minuten)</li> <li>» 2 MAXI-Zonen (mittels automatischer Brückenschaltung werden zwei nebeneinander liegende Kochzonen verbunden)</li> <li>» <b>Automatische Brückenschaltung</b> (nebeneinanderliegende Kochzonen können automatisch oder manuell zur MAXI-Zone gebrückt werden)</li> <li>» Kurzzeitwecker, Ankochautomatik, Pausenfunktion</li> <li>» Topferkennung, Topfgrößenerkennung</li> <li>» Warmhaltestufe (ca. 70° C)</li> <li>» <b>Alle MAXI-Zonen können konventionell mit Töpfen und Pfannen genutzt werden und bieten zusätzlich die GRILL-Funktion mit 9 speziellen GRILL-Stufen:</b> <ul style="list-style-type: none"> <li>– Stufe 7-9 für Fleisch</li> <li>– Stufe 4-6 für Fisch</li> <li>– Stufe 1-3 Gemüse</li> </ul> </li> <li>» Die GRILL-Funktion gewährleistet eine optimale Adaption der GRILL-Platte (Sonderzubehör) an die Induktionstechnologie.</li> </ul>
<b>4 Induktions-Kochzonen</b>	<ul style="list-style-type: none"> <li>» je 225 x 195 mm: je max. 3,0 kW</li> <li>» Induktionszonen sind annähernd rechteckig</li> <li>» Ermöglichen homogene MAXI-Zonen, je 225 x 393 mm</li> </ul>

### Technische Daten

<b>Gerät B/H/T</b>	910/49-210/520 mm
<b>Ausschnittmaße B/T</b>	890/500 mm (900/510 mm bei flächenbündigen Einbau)
<b>Spannung</b>	400 V/50 Hz/16 A
<b>Anschluss</b>	7,4 kW
<b>Anschlusskabel</b>	ca. 140 cm lang

Beim flächenbündigen Einbau lässt sich im Servicefall das Gerät von unten öffnen. Glasfläche muss nicht ausgebaut werden.

## + Kochfeldabzug Abluftmodul

oder

## + Kochfeldabzug Umluftmodul

### Ausstattungsmerkmale Abluftmodul

<b>Bedienung</b>	Touch-Control-Steuerung (im Kochfeld integriert)
<b>Leistungsstufen</b>	3 Normalstufen, 1 Intensivstufe
<b>Besonderheiten</b>	<ul style="list-style-type: none"> <li>» 7-Segment-Anzeige blau</li> <li>» Absaugklappe schließt flächenbündig mit Glaskeramik ab – einfache Reinigung und durchgängige Oberfläche</li> <li>» Automatisches Motor-Stopp-System bei geschlossener Absaugklappe</li> <li>» Integrierte Auffangwanne (nimmt bis zu 0,5 l Flüssigkeit auf)</li> <li>» Nachlaufautomatik</li> <li>» Kindersicherung</li> <li>» Fettfilterreinigungsanzeige</li> <li>» 2-teiliger Metallfettfilter innenliegend und spülmaschinengeeignet</li> </ul>
<b>Montage</b>	<ul style="list-style-type: none"> <li>» Abluftmodul hat folgende Installationsmöglichkeiten: <ul style="list-style-type: none"> <li>– Kann direkt auf den Fußboden gestellt werden</li> <li>– Höheneinstellung bis 15 cm möglich durch Teleskopsystem (Auslass werksseitig nach unten, um 90° ummontierbar für Abluft nach hinten)</li> <li>– Kann auf den Schrankboden gestellt werden (Auslass werksseitig nach unten, um 90° ummontierbar für Abluft nach hinten)</li> <li>– Platzsparende Montage durch flache und schmale Bauweise</li> <li>– Schubladenauszüge sind möglich</li> </ul> </li> </ul>
<b>Abluftstutzen</b>	Ø 150
<b>Energie-Effizienzklasse</b>	A*
<b>Jährlicher Energieverbrauch</b>	55,9 kWh*
<b>Lüfter-Effizienzklasse</b>	A*
<b>Beleuchtungs-Effizienzklasse</b>	– **
<b>Fettfilter-Effizienzklasse</b>	A*
<b>Schallleistung min./max.</b>	
<b>Normalstufe (db(A) re 1 pW)</b>	37/55 dB*
<b>Schalldruck min./max.</b>	
<b>Normalstufe (db(A) re 20 µPa)</b>	29/47 dB
<b>Abluftleistung min./max.</b>	
<b>Normal-/Intensivstufe</b>	209/456/705 m³/h*

### Technische Daten

<b>Gerät B/H/T</b>	730/265/233 mm
<b>Spannung</b>	230 V/50 Hz/16 A
<b>Anschluss</b>	275 W
<b>Anschlusskabel</b>	Schukostecker mit Kabel ca. 100 cm lang

### Profi-Aktivkohlefilter P 220

Der Profi-Aktivkohlefilter kann bis zu 5x regeneriert werden. Die Regeneration kann in der Spülmaschine oder alternativ in einem Wasserbad erfolgen. Die Lebensdauer beträgt max. 3 Jahre, abhängig von der Gebrauchshäufigkeit.

### Profi-Aktivkohlefilter AFP 220

Ist zusätzlich wirksam gegen Fischgerüche und beseitigt diese zuverlässig im Umluftbetrieb. Aufgrund seiner besonderen Wirksamkeit ist der AFP 220 nicht regenerierbar. Die Lebensdauer beträgt bis zu 12 Monate, abhängig von der Gebrauchshäufigkeit.

### Ausstattungsmerkmale Umluftmodul

<b>Bedienung</b>	Touch-Control-Steuerung (im Kochfeld integriert)
<b>Leistungsstufen</b>	3 Normalstufen, 1 Intensivstufe
<b>Besonderheiten</b>	<ul style="list-style-type: none"> <li>» 7-Segment-Anzeige blau</li> <li>» Absaugklappe schließt flächenbündig mit Glaskeramik ab – einfache Reinigung und durchgängige Oberfläche</li> <li>» Automatisches Motor-Stopp-System bei geschlossener Absaugklappe</li> <li>» Integrierte Auffangwanne (nimmt bis zu 0,5 l Flüssigkeit auf)</li> <li>» Nachlaufautomatik</li> <li>» Kindersicherung</li> <li>» Fettfilterreinigungsanzeige</li> <li>» 2-teiliger Metallfettfilter innenliegend und spülmaschinengeeignet</li> <li>» 1 Set (= 2 Stück) Profi-Aktivkohlefilter P 220 im Lieferumfang enthalten</li> </ul>
<b>Montage</b>	<ul style="list-style-type: none"> <li>» Umluftmodul wird direkt auf den Fußboden gestellt</li> <li>» Höhenausgleich durch integrierte Stellfüße</li> <li>» Platzsparende Montage durch flache und schmale Bauweise</li> <li>» Schubladenauszüge sind möglich</li> <li>» Entlüftung in den Sockelbereich</li> <li>» <b>Der Luftdurchlass im Sockelbereich der Küchenmöbel sollte einen Querschnitt von mindestens 530 cm² haben</b></li> </ul>
<b>Abluftstutzen</b>	Nein*** (rechteckiger Auslassbereich ca. 75x700 mm)
<b>Betrieb</b>	<ul style="list-style-type: none"> <li>» Nur Umluftbetrieb möglich</li> <li>» Motor in Stufe 1: ca. 240 m³/h - ca. 47 dB(A)****</li> <li>» Motor in Stufe 3: ca. 450 m³/h - ca. 60 dB(A)****</li> <li>» Motor in Stufe 4: ca. 800 m³/h ****</li> </ul>

### Technische Daten

<b>Gerät B/H/T</b>	730/445/230 mm
<b>Spannung</b>	230 V/50 Hz/16 A
<b>Anschluss</b>	275 W
<b>Anschlusskabel</b>	Schukostecker mit Kabel ca. 100 cm lang

\* Gemäß Delegierter Verordnung (EU) Nr. 65/2014

\*\* Nicht zutreffend für dieses Produkt.

\*\*\* Produkt verfügt über keinen Abluftstutzen. Angaben gemäß Delegierter Verordnung (EU) Nr. 65/2014 nicht möglich.

\*\*\*\* Ersatzweise Angabe der Werte des Motors (nicht eingebaut) Q IEC150 [m³/h] – Schallleistungspegel [dB(A)re 1pW] ±1

Modell	Best.-Nr.	EAN-Code
KFL 2094 bc Abluft	2094 56	4051543093987
KFL 2094 bc Umluft	2094 76	4051543093994
GRILL-Platte	9209 11	4051543044446
2 Seitenleisten Edelstahl	9207 46	4029808391888
2 Seitenleisten pureBLACK	9209 34	4051543100210
1 Edelstahlrahmen <sup>1)</sup> umlaufend 91x52 cm	9907 91	4051543100975
1 pureBLACK-Rahmen <sup>1)</sup> umlaufend 91x52 cm	9211 92	4051543108421
Profi-Aktivkohlefilter (1 Stück) P 220 (es sind 2 Stück notwendig)	9209 20	4051543063041
Profi-Aktivkohlefilter (1 Stück) AFP 220 (es sind 2 Stück notwendig)	9209 19	4051543093741
Verbindungskabel Kochfeld – Motorbox (Sonderlänge 1,55 m [+0,55 m])	9211 11	4051543068312
Lüftungsgitter (1 Stück) Luftdurchlass 265 cm², B x H x T 480 x 85 x 12 mm, Alu eloxiert (Es sind 2 Stück notwendig)	9210 26	4051543067063

<sup>1)</sup> Rahmen wird im Werk auf das Kochfeld montiert

## Datenblatt gemäß EU-Verordnungen 65/2014 und 66/2014

Name oder Warenzeichen des Lieferanten	ORANIER Küchentechnik GmbH		
Modellkennung des Lieferanten	2094 35/3		
Jährlicher Energieverbrauch	$AEC_{hood}$	[kWh/Jahr]	55,9
Energie-Effizienzklasse		[-]	A
Lüfter-Effizienzwert	$FDE_{hood}$	[-]	29,2
Lüfter-Effizienzklasse		[-]	A
Beleuchtungs-Effizienzwert	$LE_{hood}$	[lx/Watt]	-
Beleuchtungs-Effizienzklasse		[-]	-
Fettfilter-Effizienzwert	$GFE_{hood}$	[%]	95,2
Fettfilter-Effizienzklasse		[-]	A
Abluftleistung nach EN 61591 (min. Normalstufe)	$Q_1$	[m <sup>3</sup> /h]	209
Abluftleistung nach EN 61591 (max. Normalstufe)	$Q_3$	[m <sup>3</sup> /h]	456
Abluftleistung nach EN 61591 (Intensivstufe)	$Q_{intensiv}$	[m <sup>3</sup> /h]	705
Geräusch (min. Normalstufe)	$L_{WA, min. Normalst}$	[dB]	37
Geräusch (max. Normalstufe)	$L_{WA, max. Normalst}$	[dB]	55
Geräusch (Intensivstufe)	$L_{WA, Intensivstufe}$	[dB]	63
Leistungsaufnahme "Aus"-Zustand	$P_O$	[W]	0,36
Leistungsaufnahme "Bereitschafts"-Zustand	$P_S$	[W]	-

Der Energieeffizienzklasse, dem jährlichen Energieverbrauch und dem Lüfter-Effizienzwert liegen nach Anhang II der DELEGIERTEN VERORDNUNG Nr. 65/2015 DER KOMMISSION vom 01. Oktober 2013 und Anhang II der VERORDNUNG (EU) Nr. 66/2014 DER KOMMISSION vom 14. Januar 2014 folgende Werte zu Grunde:

Zeitverlängerungsfaktor	$f$	[-]	0,9
Energieeffizienzindex	$EEl_{hood}$	[-]	51,3
Luftvolumenstrom im Bestpunkt	$Q_{BEP}$	[m <sup>3</sup> /h]	420,6
Statischer Druckunterschied im Bestpunkt	$P_{BEP}$	[Pa]	426
Elektrische Eingangsleistung im Bestpunkt	$W_{BEP}$	[W]	170,3
Nennwärmeleistung des Beleuchtungssystems	$W_L$	[W]	-

Der Beleuchtungseffizienz liegt nach Anhang II der DELEGIERTEN VERORDNUNG Nr. 65/2015 DER KOMMISSION vom 01. Oktober 2013 folgende Werte zu Grunde:

Durchschnittliche Beleuchtungsstärke des Beleuchtungssystems	$E_{middle}$	[lux]	-
Nennleistungsaufnahme des Beleuchtungssystems	$W_L$	[W]	-