



KFI 9962 TC



KFI 9962 TC mit umlaufendem Edelstahlrahmen (Sonderzubehör)



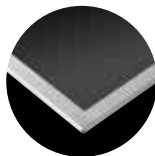
Touch-Control-Bedienung



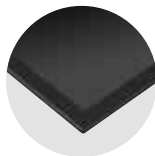
Seitenleisten Edelstahl (Sonderzubehör)



Seitenleisten pureBLACK (Sonderzubehör)



Rahmen Edelstahl (Sonderzubehör)



Rahmen pureBLACK (Sonderzubehör)

Induktions-Kochfeld rahmenlos

KFI 9962 TC

Dieses Modell bietet 4 Einbauvarianten:

- » Flächenbündig
- » Aufgelegt auf die Arbeitsplatte
- » Aufgelegt auf die Arbeitsplatte mit Seitenleisten in Edelstahl oder pureBLACK
- » Aufgelegt auf die Arbeitsplatte mit Rahmen in Edelstahl oder pureBLACK



Ausstattungsmerkmale

Bedienung	Touch-Control-Bedienung
Sicherheit	<ul style="list-style-type: none"> » Kindersicherung » Überlaufschutz » Überhitzungsschutz » Restwärmeanzeige » Betriebsdauerbegrenzung
Ausstattung	<ul style="list-style-type: none"> » 9 Leistungsstufen je Kochzone » Booster (Kochzone hinten rechts) » 4-fach Timer (max. je 99 Minuten) » Kurzzeitwecker » Topferkennung » Topfgrößenerkennung
4 Induktions-Kochzonen	<ul style="list-style-type: none"> » hinten links 185 mm, 1,4 kW » vorne links 185 mm: 1,4 kW » hinten rechts 215 mm: 1,85 kW » vorne rechts 185 mm: 1,4 kW

Technische Daten

Gerät B/H/T	590/56/520 mm
Ausschnittmaße B/T	560/490 mm
Spannung	400 V/50 Hz/16 A
Anschluss	6,05 kW
Anschlusskabel	ca. 120 cm lang

Achtung! Nicht einzubauen über Unterbaugeräten (wie z. B. Geschirrspüler oder Kühlgeräte) und Volleckschrank. Beim flächenbündigen Einbau lässt sich im Servicefall das Gerät von unten öffnen. Glasfläche muss nicht ausgebaut werden.

Modell	Best.-Nr.	EAN-Code
KFI 9962 TC	9962 10	4051543106304
2 Seitenleisten Edelstahl	9207 46	4029808391888
2 Seitenleisten pureBLACK	9209 34	4051543100210
1 Edelstahlrahmen* umlaufend 59x52 cm	9907 59	4051543100951
1 pureBLACK-Rahmen* umlaufend 59x52 cm	9211 60	4051543108407

*Rahmen wird im Werk auf das Kochfeld montiert

TECHNISCHE DATEN

Typ	KFI 9962 10
Gesamt Leistung	6050 W
Energieverbrauch der Kochmulde je kg EC _{electric hob} **	167.6 Wh/kg
Kochzone vorne links	Ø 185 mm
Leistungsstufe [1]*	42 W
Leistungsstufe [9]*	1400 W
Power Leistung*	-
Standardisiertes Kochgeschirr Kategorie**	B
Energieverbrauch EC _{Kochzone} **	160.0 Wh/kg
Kochzone hinten links	Ø 185 mm
Leistungsstufe [1]*	42 W
Leistungsstufe [9]*	1400 W
Power Leistung*	-
Standardisiertes Kochgeschirr Kategorie**	A
Energieverbrauch EC _{Kochzone} **	168.9 Wh/kg
Kochzone hinten rechts	Ø 215 mm
Leistungsstufe [1]*	53 W
Leistungsstufe [9]*	1400 W
Power Leistung*	1850 W
Standardisiertes Kochgeschirr Kategorie**	C
Energieverbrauch EC _{Kochzone} **	172.7 Wh/kg
Kochzone vorne rechts	Ø 185 mm
Leistungsstufe [1]*	42 W
Leistungsstufe [9]*	1400 W
Power Leistung*	-
Standardisiertes Kochgeschirr Kategorie**	A
Energieverbrauch EC _{Kochzone} **	168.9 Wh/kg

* Diese Leistungen können je nach Form, Größe und Qualität der Töpfe abweichen.

** Energieverbrauch der Kochzonen/Kochmulde, Angabe nach EU-Verordnung 66/2014