



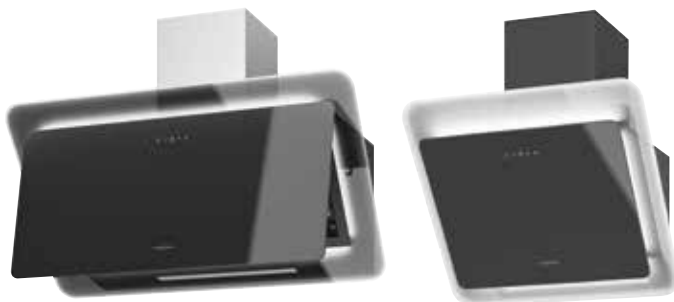
Fernbedienung



Savina 90 W mit Edelstahlschacht

Savina 90 S mit Edelstahlschacht und Profi-Umluftmodul

Savina 90 W ohne Schacht



Savina 90 S offen

Savina 60 S mit Schacht pureBLACK

Modell	Best.-Nr.	EAN-Code
Savina 90 S	8740 90	4051543107578
Savina 60 S	8740 60	4051543107561
Savina 90 W	8745 90	4051543107592
Savina 60 W	8745 60	4051543107585
Starter-Set für Umluft (best. aus Aktiv-Kohlefilter KSC 700 + Umluft-Zubehör Universal)	9906 77	4051543084534
Profi-Umluftmodul-Set 1 (für Kopffreihauben Alea, Clario, Davara, Lara, Lito ² , Meba ² , Opal, Savina, Selena)	9209 21	4051543063058
Abdeckung Haubenkörper oben (mit Gitter) weiß (für Lara, Meba ² , Selena, Savina)	9210 43	4051543064086
Abdeckung Haubenkörper oben (mit Gitter) schwarz (für Aura, Kandia, Lara, Meba ² , Savina, Selena)	9210 44	4051543064093
Komplett-Schacht (Grund- und Teleskopschacht) schwarz pureBLACK	9209 14	4051543063058

Kopffrei-Wandhaube

Savina S/W



Wandhaube im Kopffrei-Design, Haubenkörper schwarz oder weiß mit Edelstahlschacht, Glasschirm Sicherheitsglas schwarz oder weiß, ORANIER designLIGHT-Glaskantenbeleuchtung, 90/60 cm



Ausstattungsmerkmale

Bedienung	Touch-Control und Fernbedienung
Leistungsstufen	3 Normalstufen, 1 Intensivstufe
Beleuchtung	1x 5 W LED-Streifen (kaltweiß 3800 K) ORANIER designLIGHT: 60 S/W: 12,5 W 90 S/W: 18 W jeweils LED-Streifen, separat schaltbar ¹
Besonderheiten	<ul style="list-style-type: none"> » Glaskantenbeleuchtung durch ORANIER designLIGHT » ORANIER LightUP-Display, weiß » Fettfilterreinigungsanzeige » Randabsaugung für effektiven Wrasenabzug » Nachlaufautomatik (15 Minuten) » Metallfettfilter (1 Stück) innenliegend und spülmaschinengeeignet » Serviceöffnung mit Scharnieren » Kann auch ohne Schacht montiert werden (passende Abdeckung siehe unten)

Montage

Abluftstutzen	<ul style="list-style-type: none"> » Ø 150/ Ø 125 » Werkseitig auf Abluftbetrieb eingestellt » Umluftbetrieb möglich
Nischenrückwand	Der Abstand zwischen Wand und LED-Lampe beträgt ca. 25 mm.

Technische Daten	Savina 90 S/W	Savina 60 S/W
Energie-Effizienzklasse	B*	B*
Jährlicher Energieverbrauch	62,3 kWh*	62,6 kWh*
Lüfter-Effizienzklasse	A*	A*
Beleuchtungs-Effizienzklasse	E* ¹	C* ¹
Fettfilter-Effizienzklasse	C*	B*
Schalleistung min./max. Normalstufe (db(A) re 1 pW)	49/62 dB*	49/63 dB*
Schalldruck min./max. Normalstufe (db(A) re 20 µPa)	36/51 dB	38/51 dB
Abluftleistung nach EN 61591 min./max. Normal-/Intensivstufe	314/527/774 m ³ /h*	299/534/728 m ³ /h*

*Gemäß DELEGIERTER VERORDNUNG (EU) Nr. 65/2014

¹ Die Beleuchtungskategorie in den Technischen Daten beinhaltet die Leistungsaufnahmen sowohl der Hauben- als auch der Dekorbeleuchtung. Die Haubenbeleuchtung allein entspräche einer Beleuchtungseffizienz A.

Datenblatt gemäß EU-Verordnungen 65/2014 und 66/2014

Name oder Warenzeichen des Lieferanten	ORANIER Küchentechnik GmbH		
Modellkennung des Lieferanten	8740 90 / 8745 90		
Jährlicher Energieverbrauch	AEC_{hood}	[kWh/Jahr]	62,3
Energie-Effizienzklasse		[-]	B
Lüfter-Effizienzwert	FDE_{hood}	[-]	33,2
Lüfter-Effizienzklasse		[-]	A
Beleuchtungs-Effizienzwert	LE_{hood}	[lx/Watt]	11,5
Beleuchtungs-Effizienzklasse		[-]	E
Fettfilter-Effizienzwert	GFE_{hood}	[%]	82,4
Fettfilter-Effizienzklasse		[-]	C
Abluftleistung nach EN 61591 (min. Normalstufe)	Q_1	[m ³ /h]	314
Abluftleistung nach EN 61591 (max. Normalstufe)	Q_3	[m ³ /h]	527
Abluftleistung nach EN 61591 (Intensivstufe)	$Q_{intensiv}$	[m ³ /h]	774
Geräusch (min. Normalstufe)	$L_{WA, min. Normalst}$	[dB]	49
Geräusch (max. Normalstufe)	$L_{WA, max. Normalst}$	[dB]	62
Geräusch (Intensivstufe)	$L_{WA, Intensivstufe}$	[dB]	69
Leistungsaufnahme "Aus"-Zustand	P_O	[W]	-
Leistungsaufnahme "Bereitschafts"-Zustand	P_S	[W]	0,49

Der Energieeffizienzklasse, dem jährlichen Energieverbrauch und dem Lüfter-Effizienzwert liegen nach Anhang II der DELEGIERTEN VERORDNUNG Nr. 65/2015 DER KOMMISSION vom 01. Oktober 2013 und Anhang II der VERORDNUNG (EU) Nr. 66/2014 DER KOMMISSION vom 14. Januar 2014 folgende Werte zu Grunde:

Zeitverlängerungsfaktor	f	[-]	0,8
Energieeffizienzindex	EEl_{hood}	[-]	55,2
Luftvolumenstrom im Bestpunkt	Q_{BEP}	[m ³ /h]	381,8
Statischer Druckunterschied im Bestpunkt	P_{BEP}	[Pa]	480
Elektrische Eingangsleistung im Bestpunkt	W_{BEP}	[W]	153,3
Nennwärmeleistung des Beleuchtungssystems	W_L	[W]	23,0

Der Beleuchtungseffizienz liegt nach Anhang II der DELEGIERTEN VERORDNUNG Nr. 65/2015 DER KOMMISSION vom 01. Oktober 2013 folgende Werte zu Grunde:

Durchschnittliche Beleuchtungsstärke des Beleuchtungssystems	E_{middle}	[lux]	275
Nennleistungsaufnahme des Beleuchtungssystems	W_L	[W]	23,0